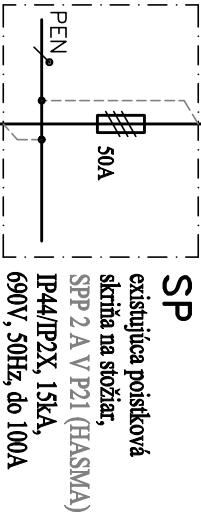
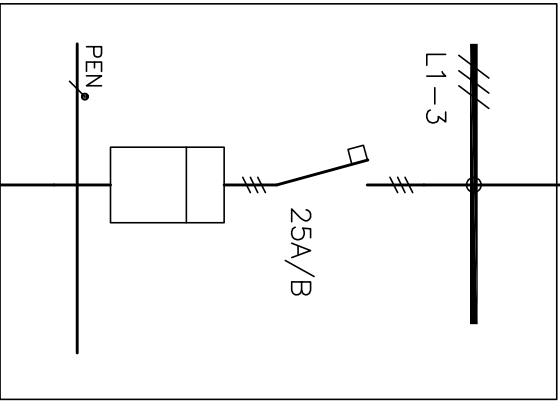


EXISTUJÚCE VZDUŠNÉ VEDENIE

1 – NAYY – J 4x25mm², dl. 8m



AYKY 4x16mm²
PO PODPERNOM BODE
dl. 10m

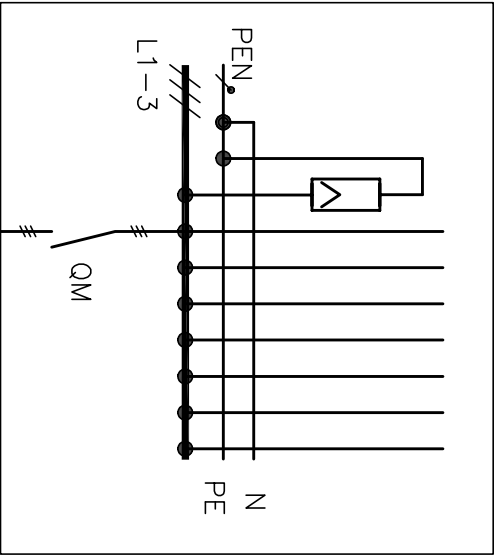


ROZVODNICA RE
RE 2.0 F403 25A P2

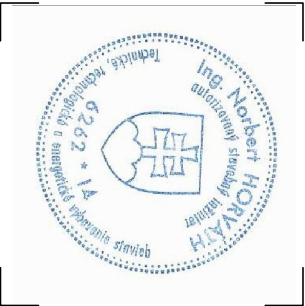
Náplň:
1 x ELEKTROMER, DOSKA
1 x ISTIČ 3F

AYKYz 4x16
Z RE NA PODBERNÝ BOD
A ZAVESENÝ MEDZI EXIST. PODPERNÝM BODOM
A NOVÝM PODPERNÝM BODOM A BUDOVOU


ROZVÁDZAČ RH



ROZVODNÝ SYSTÉM: 3/PEN AC 400V, 50Hz, TN–C
OCHRANNÉ OPATRENIA PRED ZASAHOM ELETRICKÝM PRÚDOM:
OCHRANA ZÁKLADNÁ : 412 IZOLOVANIM ŽIVÝCH ČASŤÍ, KRYTMI
OCHRANA PRI PORUČHE : 411.3.2 SAMOČINNÝM ODPOJENIM NÁPÁJANIA V SIETI TN



Sada č.

| | | | | |
|---------------------|---|---|----------------------------------|----------|
| AUTOR | ING. MARIÁN GAŠPARÍK | | <div><div>NH PARTNER</div></div> | |
| PROJEKTANT PROFESIE | ING. NORBERT HORVÁTH |  | | |
| KRESLIL | ING. LADISLAV BALATONI | | | |
| INVESTOR | GAMAZ s.r.o., Drienovec 478, 044 01 Drienovec, IČO 55 291 791 | | | |
| STAVBA | PENZIÓN PRI MLÝNE Drienovec, parc.č.: 410/1, 411/1, 408/2 časť: rekonštrukcia OEZ | | DÁTUM | JÚL 2024 |
| OBSAH VÝKRESU | SCHEMA NAPOJENIA | | STUPEŇ | DSP |
| | | | FORMÁT | 2x44 |
| | | | PROFESIA ELEKTRO | |
| | | MIERKA | 1:100 | |
| | | č.v. | E/4 | |